

ARCHITEKTONICKÉ POHLEDY VÝCHODNÍ - NAVRŽENÝ STAV

POHLED VÝCHODNÍ - VNITŘNÍ POHLED (Z ATRIA)

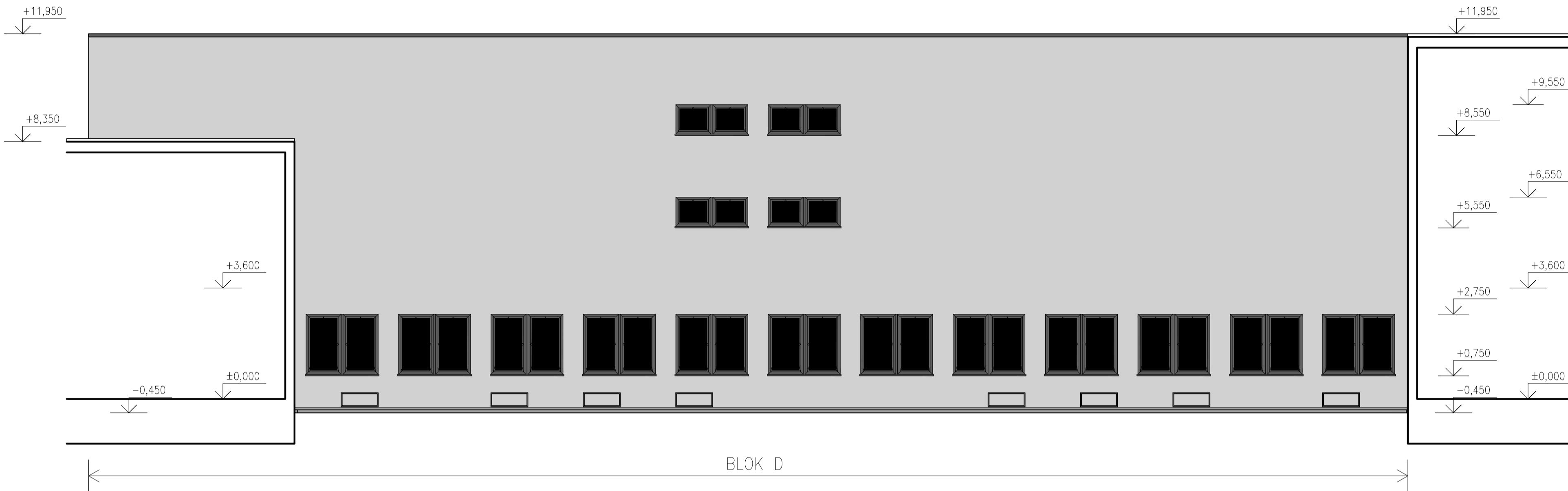
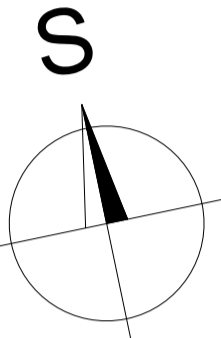
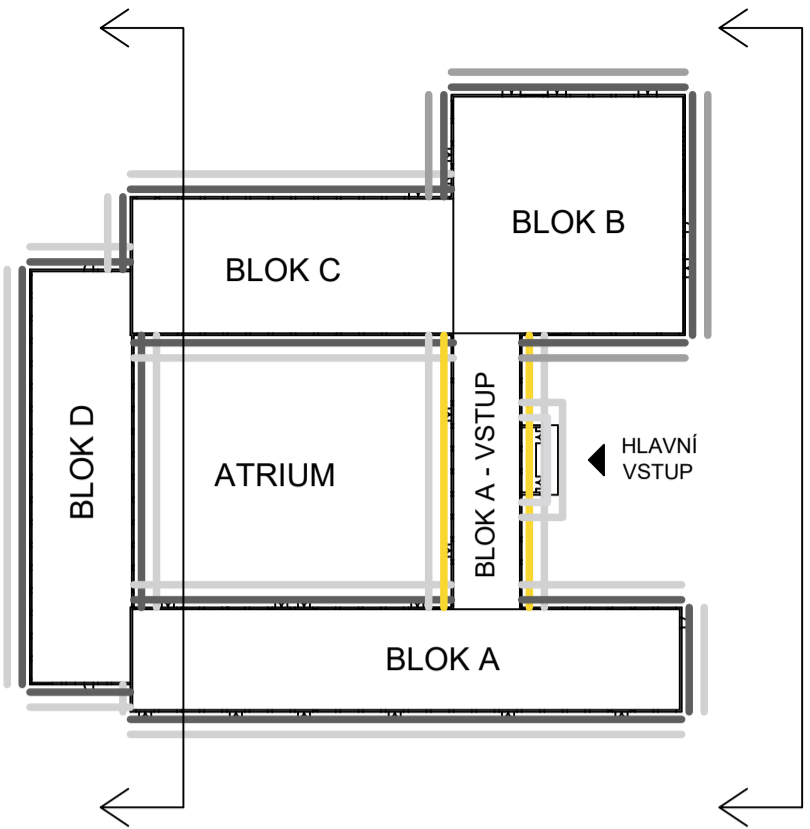


SCHÉMA ČLENĚNÍ BAREVNOSTÍ



LEGENDA BAREVNOSTI:

- OMITKA HLADKÁ ŠEDÁ-NCS N 5000
- OMITKA DŘÁŽKOVANÁ NCS-N 5000
- OMITKA DŘÁŽKOVANÁ ŽLUTÁ-NCS S 1070-Y10R
- OKNA ŠEDÁ-BARVA RAL 7021 (ALTERNATIVA RAL 7016)
- OKNA ŽLUTÁ-BARVA RAL 1004
- KLEMPÍŘSKÉ PRVKY-BARVA ŠEDÁ-RAL 7021 (ALTERNATIVA RAL 7016)

ARCHITEKTONICKÝ POHLED VÝCHODNÍ - VNĚJŠÍ POHLED



±0 = 272,0 (BPV)

Tato dokumentace je duševním vlastnictvím ABCD Studio, s.r.o.

AUTORIZACE:

Č. ZAKAZKY: 24-017

DATUM: 13/02/2025

MĚŘÍTKO: 1:100

FORMÁT: A3

GENERÁLNÍ PROJEKTANT:

ABCD STUDIO

projekty a povolení staveb

ABCD Studio, s.r.o., Paříkova 910/11a

190 00 Praha 9, Tel: +420 606 475 474

ZODPOVĚDNÁ OSOBA GP: ABCD Studio, s.r.o., Paříkova 910/11a

190 00 Praha 9, Tel: +420 606 475 474

Ing. Pavel HROCH

VEDOUČÍ PROJEKTANT ČÁSTI: ABCD Studio, s.r.o., Paříkova 910/11a

190 00 Praha 9, Tel: +420 606 475 474

Ing. Pavel HROCH

VYPRACOVAL: ABCD Studio, s.r.o., Paříkova 910/11a

190 00 Praha 9, Tel: +420 606 475 474

Jar Klouček

INVESTOR: Servisní středisko pro správu svěřeného majetku MČ Praha 8

U Synagogy 236/2, 180 00 Praha 8

STUPEŇ: DOKUMENTACE PRO STAVEBNÍ POVOLENÍ

A PRO PROVEDENÍ STAVBY

STAVBA: S.E.N. objektu Svědnická 506/1

Svědnická 506/1, 181 00 Praha 8- Troja

Č. ČÁSTI: D.1.1

Č. VÝKRESU: 2.1.37